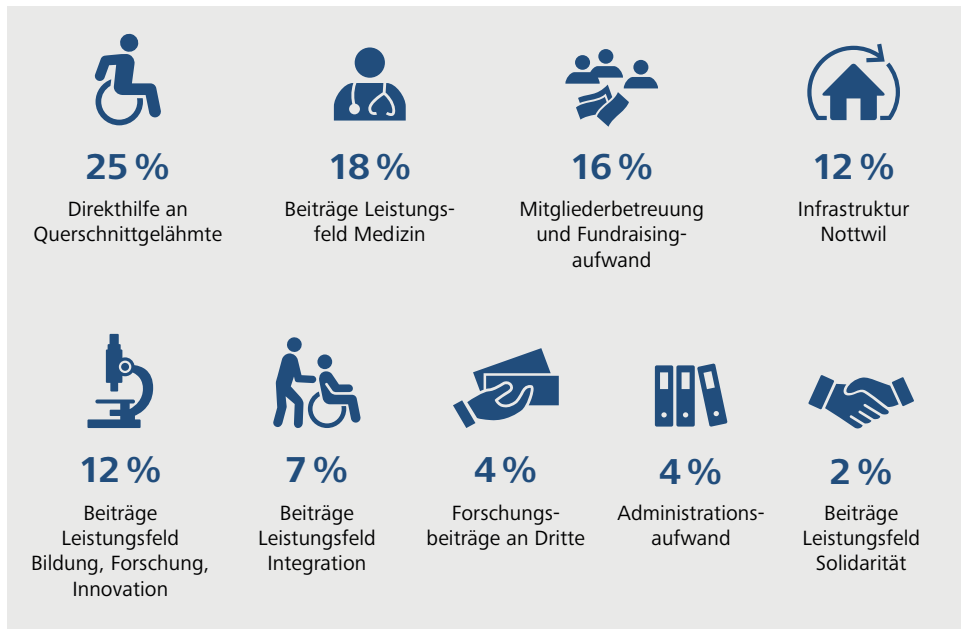
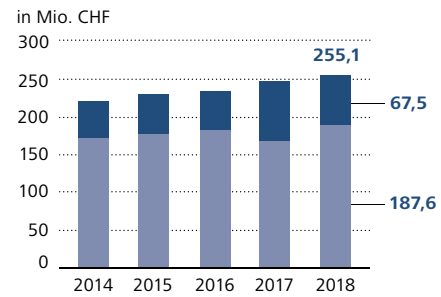


## Verwendung Mitgliederbeiträge und Spenden

Total CHF 88 Mio.



## Entwicklung der Betriebskosten



- durch Gönner und Spender gedeckte Kosten
- durch Tarifpartner und Kunden gedeckte Kosten

### Das Geschäftsjahr 2018

Die Tätigkeiten der Schweizer Paraplegiker-Stiftung, ihrer Tochtergesellschaften und nahestehenden Organisationen sind im Jahresbericht, Finanzbericht und Nonprofit-Governance-Bericht ausführlich dokumentiert.

Diese Publikationen sind auf [paraplegie.ch](http://paraplegie.ch) einsehbar oder in gedruckter Form erhältlich bei der Schweizer Paraplegiker-Stiftung, T 041 939 63 63 oder [sps.sec@paraplegie.ch](mailto:sps.sec@paraplegie.ch).

## Das Jahr 2018 in Zahlen

der Schweizer Paraplegiker-Stiftung, ihrer Tochtergesellschaften und nahestehenden Organisationen



## Solidarität

### 1,8 Mio. Mitglieder

Fast jeder dritte Schweizer Haushalt ist Mitglied der Gönner-Vereinigung. Die 1,8 Mio. Mitglieder in 1,12 Mio. Haushalten generieren 70,8 Mio. Franken Mitgliederbeiträge.

### 11 % Dauermitglieder

Die Anzahl der lebenslangen Mitgliedschaften wächst mit 11 % überdurchschnittlich um 7838 Personen auf 79 452.

### 25 % direkte Hilfe

Die Gönner-Vereinigung bezahlt 5,6 Mio. Franken an Gönnerunterstützung für neu verunfallte Mitglieder. Zusätzlich heisst die Schweizer Paraplegiker-Stiftung 1227 Direkthilfe-Gesuche gut und leistet dafür 16,8 Mio. Franken Unterstützungsbeiträge. Gesamthaft werden dafür 25 % aller erhaltenen Mitgliederbeiträge und Spenden aufgewendet.

### 43 % an Leistungsfelder

43 % jedes Mitglieder- und Spendenfrankens gehen, durch die Unterstützung der Leistungsfelder, indirekt an Querschnittgelähmte. 12 % werden für die Infrastruktur der Spezialklinik eingesetzt, 20 % für Mitgliederbetreuung, Fundraising und Stiftungsverwaltung (Durchschnittswert Zewo: 21 %).

### 10 635 Besucher

140 interne Gästeführer aller Hierarchiestufen und Bereiche gewähren 10 635 Besuchern auf 432 Rundgängen Einblick in die Spezialklinik.

### 115 801 Personen

An 5176 Tagungen und Seminaren heisst das Hotel Sempachersee 115 801 Gäste willkommen. 39 506 Übernachtungen auf dem Campus Nottwil werden gebucht.

## Medizin

### 52 628 Pflorgetage

1205 Patienten belegen 52 628 stationäre Pflorgetage. 9103 Pflorgetage davon sind beatmeten Patienten gewidmet. 143 querschnittgelähmte Patienten absolvieren ihre Erstrehabilitation im Schweizer Paraplegiker-Zentrum. Weitere 804 querschnittgelähmte Patienten führt eine Komplikations- oder Folgebehandlung nach Nottwil, 26 % davon werden notfallmässig aufgenommen.

### 26 % Sportunfälle

Bei den Erstrehabilitationspatienten sind 53 % von einer Paraplegie betroffen, 47 % von einer Tetraplegie. 67 % der neu Querschnittgelähmten sind männlich. In 53 % der Fälle führt ein Unfall zur Querschnittlähmung, dabei sind Stürze (42 %), Sport (26 %) und Verkehr (20 %) die häufigsten Ursachen.

### 5,9 Stunden Pflegeleistung

Die 156 Patientenbetten im Schweizer Paraplegiker-Zentrum sind zu 93 % ausgelastet. Dabei werden pro Patient und Tag durchschnittlich 5,9 Stunden Pflegeleistungen erbracht.

### 67 klinische Studien

Das Schweizer Paraplegiker-Zentrum betreut 67 klinische Studien, davon 37 neu gestartete.

### 1231 Klinik-Mitarbeitende

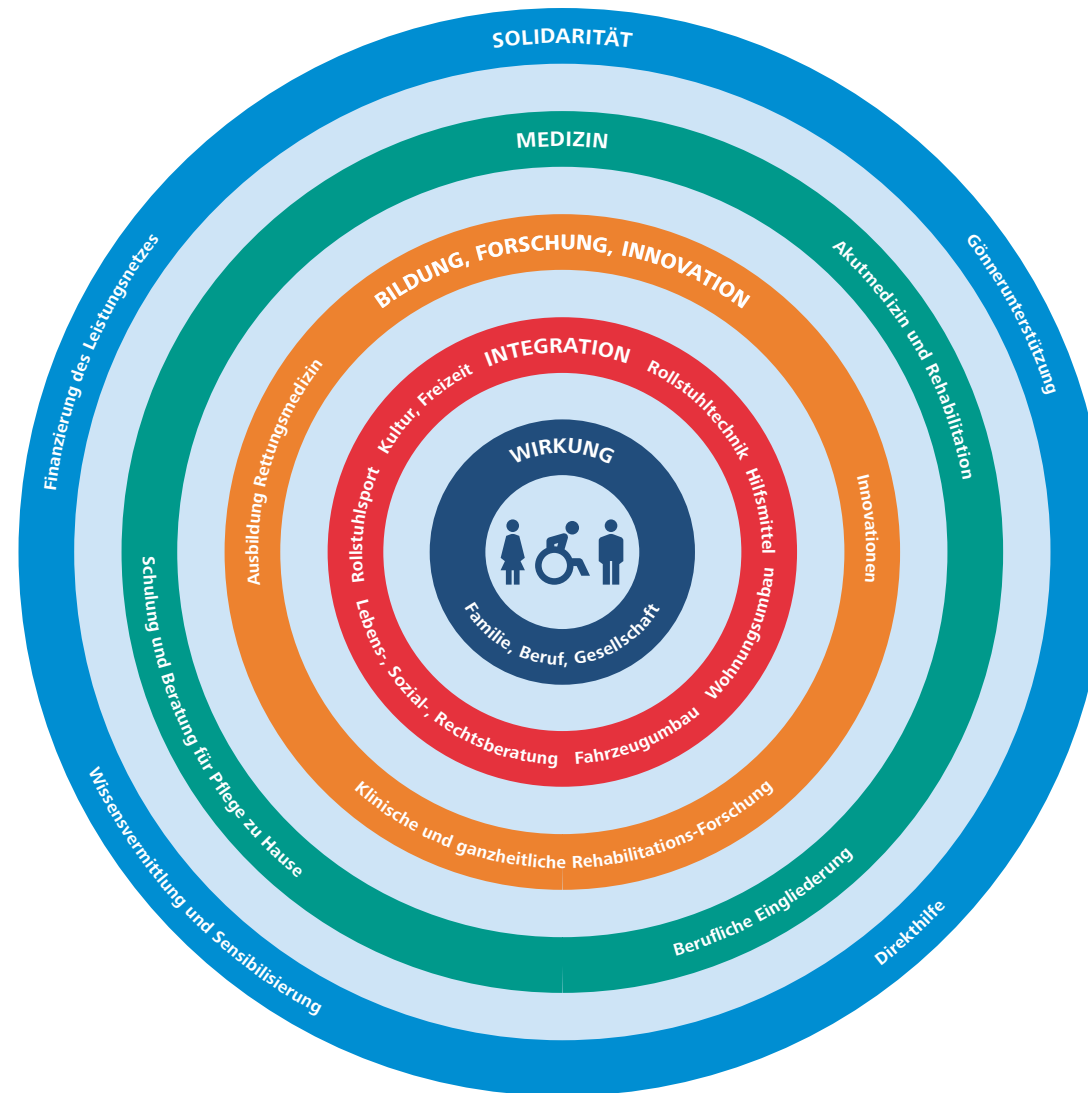
In der Spezialklinik sind 1231 Mitarbeitende tätig, 155 davon Lernende. Der Frauenanteil beträgt 74 %. Die Fluktuation beträgt niedrige 8,3 %.

### 1550 Klientenbesuche

Die ParaHelp führt 1550 Beratungen bei Klienten zu Hause durch. Besonders hohen Beratungsbedarf haben Querschnittgelähmte und ihre Angehörigen beim Thema Drucken sowie deren Prävention.

## Leistungsfelder der Schweizer Paraplegiker-Gruppe

Die Schweizer Paraplegiker-Gruppe trägt ein einzigartiges Leistungsnetz für Menschen mit Querschnittlähmung – von der Erstversorgung bis ans Lebensende. Ziel ist die ganzheitliche Rehabilitation und die Rückkehr der Betroffenen in Familie, Beruf und Gesellschaft. Die strategische Grundaussrichtung umfasst vier Leistungsfelder.



## Bildung, Forschung, Innovation

### 14 521 Teilnehmertage

Das Schweizer Institut für Rettungsmedizin Sirmed generiert mit 14 521 so viele Teilnehmertage wie noch nie.

### 10 000 Teilnehmer

Für die SwiSCI-Studie (Swiss-Spinal-Cord-Injury-Kohortenstudie) der Schweizer Paraplegiker-Forschung werden in Zusammenarbeit mit den vier Paraplegikerzentren der Schweiz und der Schweizer Paraplegiker-Vereinigung seit 2010 Daten von über 10 000 Querschnittgelähmten gesammelt und ausgewertet.

### 22 Länder

An der von der Schweizer Paraplegiker-Forschung weltweit durchgeführten Befragung von querschnittgelähmten Personen nehmen 22 Länder teil. Bis Dezember 2018 werden Daten von über 12 000 Studienteilnehmern gesammelt. Erste Ergebnisse liegen Ende 2019 vor.

### 101 Publikationen

Insgesamt veröffentlicht die Schweizer Paraplegiker-Forschung 101 Artikel in internationalen Fachjournalen und Fachbüchern. 6 Dissertationen und 24 Masterarbeiten werden erfolgreich abgeschlossen.

### 952 000 Franken

Die Schweizer Paraplegiker-Forschung erhält durch die Europäische Kommission, den Schweizerischen Nationalfonds und andere Förderinstitutionen 952 000 Franken für neue und laufende Forschungsprojekte.

### 15 Förderprojekte

Das Innovationszentrum für assistive Technologien begleitet 15 Förderprojekte in den Bereichen Hilfsmittelversorgung, Sport und Therapie sowie Lerntechnologie. 5 Projekte können im Berichtsjahr abgeschlossen werden.

## Integration und lebenslange Begleitung

### 11 100 RC-Mitglieder

Die Schweizer Paraplegiker-Vereinigung mit schweizweit 27 Rollstuhlclubs (RC) zählt 11 100 Mitglieder.

### 56 Einsitze

Die Schweizer Paraplegiker-Vereinigung, als Dachverband der Querschnittgelähmten, vertritt deren Interessen in 56 strategischen und operativen Gremien.

### 534 Athleten

Rollstuhlsport Schweiz betreut 534 Athleten mit Wettkampflizenz und unterstützt 60 Athleten in Fördergefässen. 11 Sportdisziplinen werden durch Technische Kommissionen unterstützt, die die jeweilige Sportart weiterentwickeln und den Athleten zur Seite stehen.

### 471 Rechtsdossiers

Das Institut für Rechtsberatung betreut 471 Dossiers zur rechtlichen Begleitung querschnittgelähmter Mitglieder der Schweizer Paraplegiker-Vereinigung.

### 315 Bauberatungen

Das Zentrum für hindernisfreies Bauen übernimmt 315 Bauberatungen für Querschnittgelähmte bei einem Wohnungswechsel, Haus- oder Umbau.

### 525 Rollstühle

Die Orthotec baut 282 Fahrzeuge für Rollstuhlfahrer um und passt 525 neue Rollstühle individuell für Querschnittgelähmte an. Über 4400 Kunden beziehen Produkte und Beratungsleistungen des Hilfsmittelspezialisten. 13 050 Lieferungen mit Inkontinenzprodukten werden ausgeführt.

### 24 023 Beratungsstunden

Die Active Communication versorgt Kinder und Erwachsene mit einer Beeinträchtigung mit elektronischen Hilfsmitteln. Dafür leistet das Unternehmen 24 023 Beratungsstunden.