



we integrate. active.

Kurzanleitung MetaTalk





we integrate. active.

Inhaltsverzeichnis

In der vorliegenden Anleitung werden folgende Punkte beschrieben:

| | |
|---|----|
| 1. Bearbeitungsmodus aktivieren..... | 3 |
| 2. Taste erstellen mit Symbol..... | 4 |
| 3. Taste erstellen mit Foto / Bezeichnung der Taste ändern..... | 6 |
| 4. Backup | 11 |



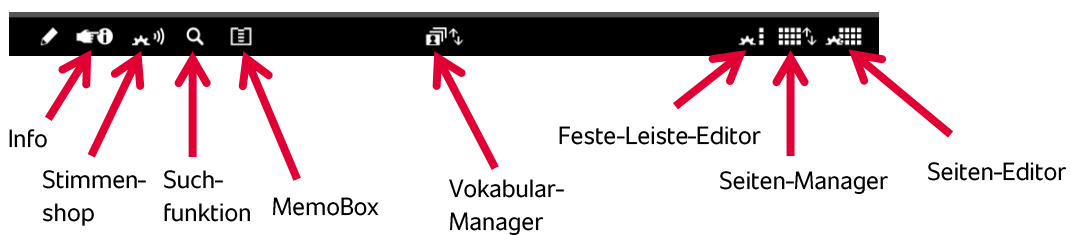
we integrate. active.

1. Bearbeitungsmodus aktivieren

- 1.1. Auf das Stift-Symbol klicken und den Zahlencode in aufsteigender Zahlenreihenfolge ordnen (im Bild: 1-6-7-8).



Der Bearbeitungsmodus ist aktiviert: Alle Symbole in der unteren Funktionsleiste sind weiss.





we integrate. active.

2. Taste erstellen mit Symbol

2.1. Zur Kategorie navigieren, in der eine Taste erstellt werden soll und sicherstellen, dass der Bearbeitungsmodus aktiviert ist

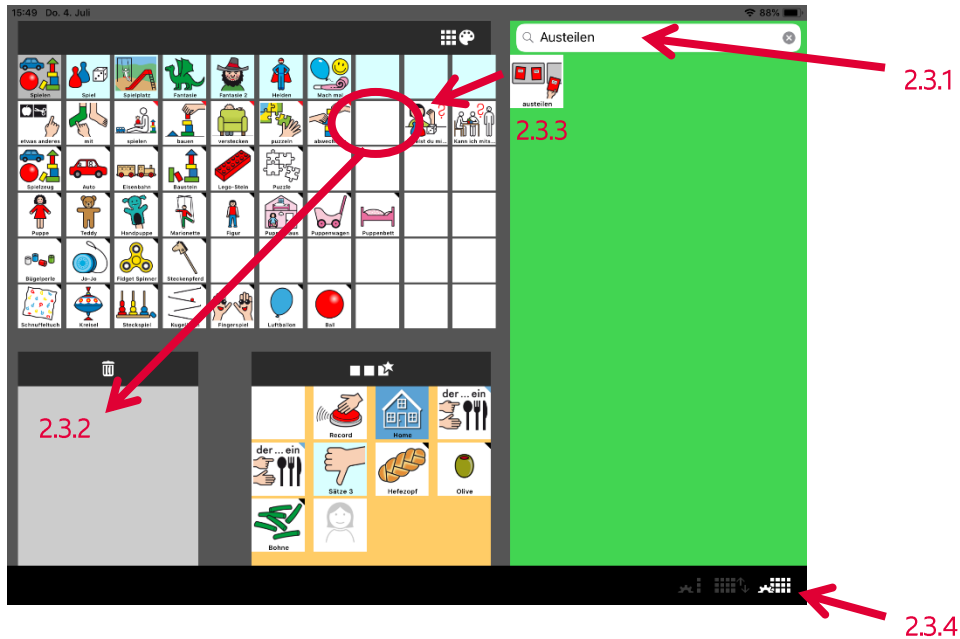
2.2. Seiten-Editor öffnen





we integrate. active.

2.3. Taste erstellen



2.3.1. Gesuchter Begriff ins Suchfeld schreiben

2.3.2. Leeres Feld löschen, indem es in den Papierkorb gezogen wird

2.3.3. Symbol genau an die Stelle ziehen, an welcher das leere Feld war (auch wenn zwischenzeitlich ein benachbartes Feld dorthin gerutscht ist)

2.3.4. Seiten-Editor schliessen, indem auf das Symbol unten rechts geklickt wird

2.4. Den Bearbeitungsmodus mit einem Klick auf das Stift-Symbol schliessen (nicht abgebildet)

ACHTUNG

Aufgrund der Gewöhnung und des motorischen Lernens sollten die bestehenden Symbole nicht verschoben werden und stets am selben Ort bleiben. Daher bitte die Seite und ihre Anordnung bei neu eingefügten Symbolen prüfen.

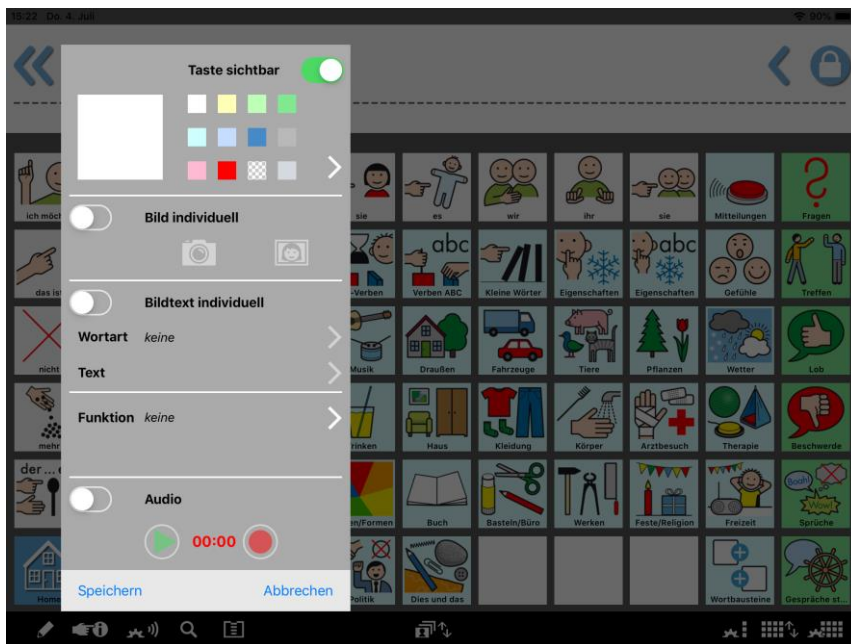


we integrate. active.

3. Taste erstellen mit Foto / Bezeichnung der Taste ändern

3.1. Zur Kategorie navigieren, in der eine Taste erstellt werden soll und sicherstellen, dass der Bearbeitungsmodus aktiviert ist

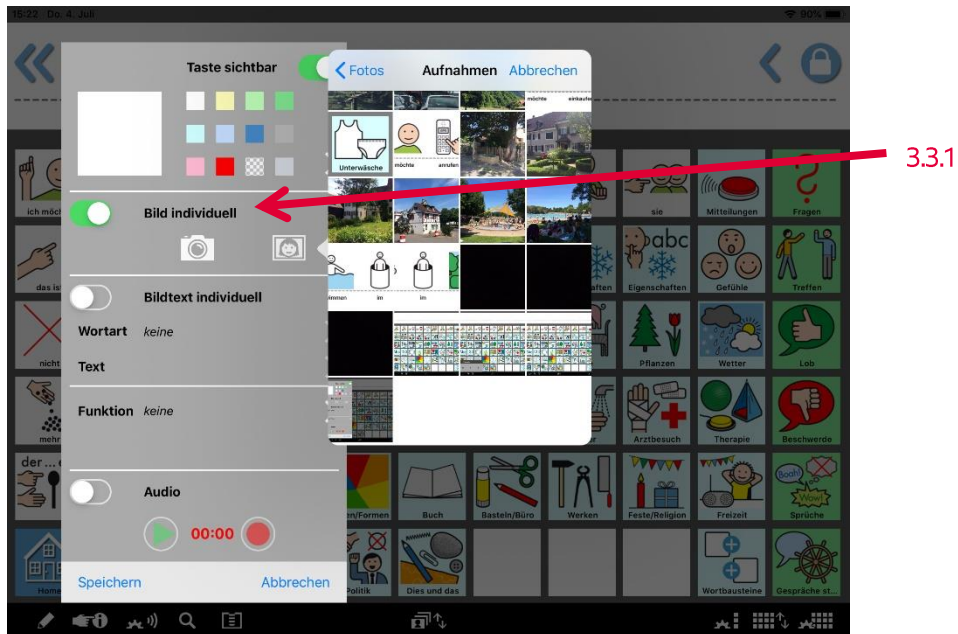
3.2. Zu bearbeitende Taste mit Doppelclick anwählen, sodass folgendes Fenster erscheint:





we integrate. active.

3.3. Taste erstellen



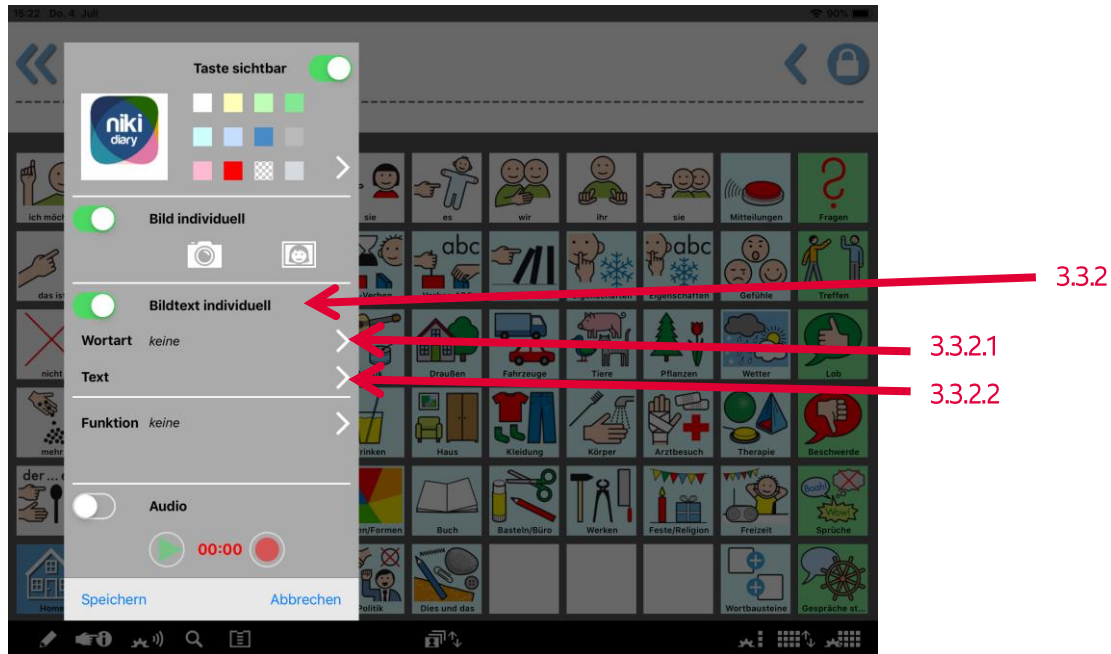
3.3.1. Bild individuell → wenn ein Foto oder eigenes Symbol eingefügt werden möchte

- von der Kamera: jetzt ein Foto machen (wird nicht auf iPad gespeichert)
- aus Bildarchiv: von Foto-App (gespeicherte Bilder vom iPad)





we integrate. active.



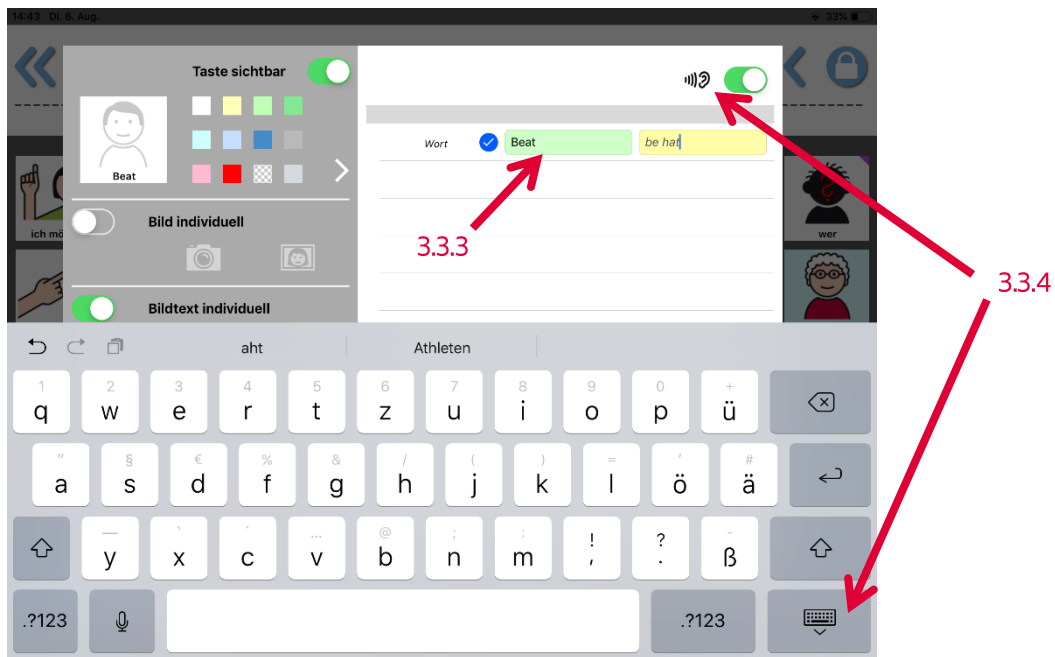
3.3.2. Bildtext individuell → Für die Bezeichnung der Taste oder wenn die Bezeichnung geändert werden will, z.B. «Möhre» zu «Rüebli», «Keks» zu «Guetsli»

3.3.2.1. Gegebenenfalls die Wortart definieren, sodass eine grammatikalische Anpassung vorgenommen werden kann

3.3.2.2. Für die Eingabe des Feldtextes auf den Pfeil bei «Text» drücken



we integrate. active.



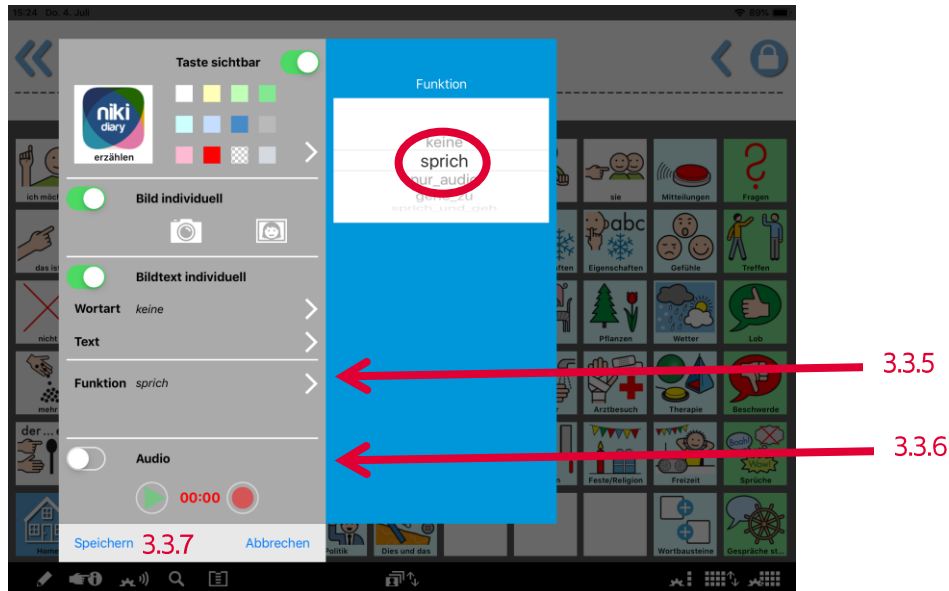
3.3.3. Die Bezeichnung ins grüne Feld schreiben

→ Wenn die Aussprache nicht korrekt ist, kann diese lautgetreu ins gelbe Feld geschrieben werden

3.3.4. Tastatur schliessen und die Aussprache anhören



we integrate. active.



3.3.5. Funktion: sprich → Wenn die Tastenbezeichnung gesprochen werden soll

3.3.6. Audio: Sprachaufnahme machen → Wenn nicht die synthetische Stimme benutzt werden möchte.

→ Zum Starten und Stoppen jeweils auf den roten Knopf drücken.

3.3.7. Änderungen speichern

3.4. Den Bearbeitungsmodus mit einem Klick auf das Stift-Symbol schliessen (nicht abgebildet)

ACHTUNG

Eigene Aufnahmen sind nur als Ausnahme empfohlen, damit der/die Nutzer/in immer die gleiche Stimme hat.

Zudem werden Felder mit Sprachaufnahme zwar ins Mitteilungsfenster übernommen, sind dann aber bei der Wiedergabe des Satzes über das Mitteilungsfenster nicht mehr verfügbar (Text wird gesprochen).



we integrate. active.

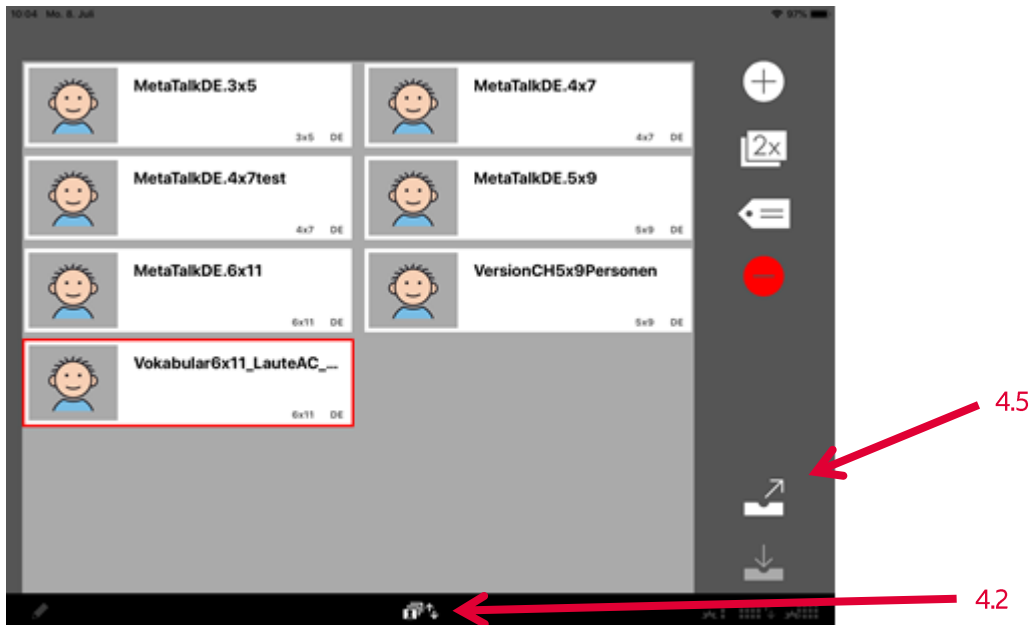
4. Backup

Das Vokabular muss regelmässig extern abgespeichert werden, damit alle Daten im Falle eines Defektes auf ein neues Gerät geladen werden können.

Das Gerät benötigt dazu WLAN.

4.1. Bearbeitungsmodus aktivieren

4.2. Vokabular-Manager öffnen



4.3. Wortschatz wählen, der gesichert werden soll (rote Umrandung)

4.4. «Vokabular Export» wählen

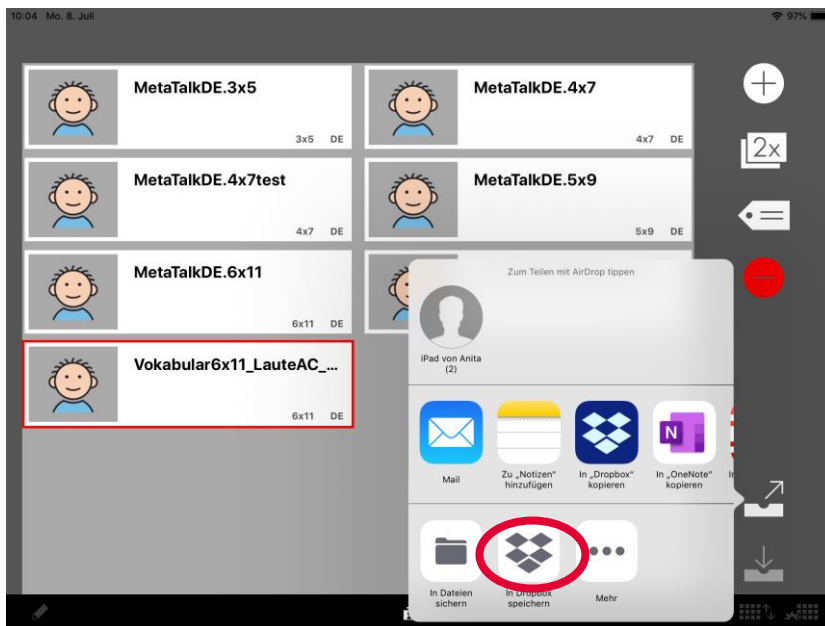


we integrate. active.

4.5. Wortschatz in die Dropbox exportieren

Alternativ: Den Wortschatz via AirDrop an ein anderes iPad schicken oder per Mail versenden

Achtung: Support durch Active Communication ist jedoch nur möglich, wenn Zugriff auf das Backup besteht, was mit der Dropbox gewährleistet ist.



4.6. Vokabular-Manager schliessen

4.7. Den Bearbeitungsmodus mit einem Klick auf das Stift-Symbol schliessen (nicht abgebildet)