



GRUPPO SVIZZERO PARAPLEGICI

Assistiamo e accompagniamo le persone para e tetraplegiche. A vita.

Il Gruppo Svizzero Paraplegici è una rete di prestazioni senza pari che, a Nottwil e su tutto il territorio svizzero, si occupa della riabilitazione globale delle persone con lesione midollare.

Fanno parte del Gruppo la Fondazione svizzera per paraplegici e le sue sette società di gruppo, nonché due organizzazioni collegate. La nostra visione comune è un mondo in cui le persone con lesione midollare possano condurre una vita autodeterminata nella miglior salute possibile.

Fondazione svizzera per paraplegici
Unione dei sostenitori
Guido A. Zäch Strasse 6
6207 Nottwil
T +41 41 939 62 62
sps@paraplegie.ch
paraplegie.ch

FONDAZIONE SVIZZERA PER PARAPLEGICI

Fondata nel 1975 dal dr. med. Guido A. Zäch, quella che è una delle opere solidali più grandi della Svizzera intrattiene insieme alle sue società di gruppo una rete di prestazioni integrale a favore delle persone mielose. Unica nel suo genere è la concatenazione delle sue prestazioni, dal luogo dell'infortunio, all'assistenza medica e alla riabilitazione, fino all'assistenza e alla consulenza a vita.
paraplegie.ch

UNIONE DEI SOSTENITORI DELLA FONDAZIONE SVIZZERA PER PARAPLEGICI

Sono oltre 1,9 milioni le persone che hanno aderito all'Unione dei sostenitori della Fondazione svizzera per paraplegici. Le loro quote d'adesione e donazioni rappresentano la base finanziaria dell'opera solidale.
paraplegie.ch/uds

CENTRO SVIZZERO PER PARAPLEGICI

La clinica specialistica garantisce le prime cure, il trattamento di casi acuti, la riabilitazione globale e l'assistenza a vita di persone con lesione midollare e sindromi similari. Le sue attività si concentrano inoltre sul trattamento integrale di disturbi alla schiena e dolori di ogni genere, nonché sullo svezzamento dalla ventilazione per pazienti con un quadro clinico complesso.
spz.ch



SIRMED

L'Istituto Svizzero Medicina di Primo Soccorso (SIRMED) rientra tra i principali fornitori di corsi di formazione nell'ambito della medicina di primo soccorso e dell'emergenza-urgenza. Per le lezioni didattiche e gli esercizi di simulazione esso dispone di una modernissima infrastruttura a Nottwil.
sirmed.ch



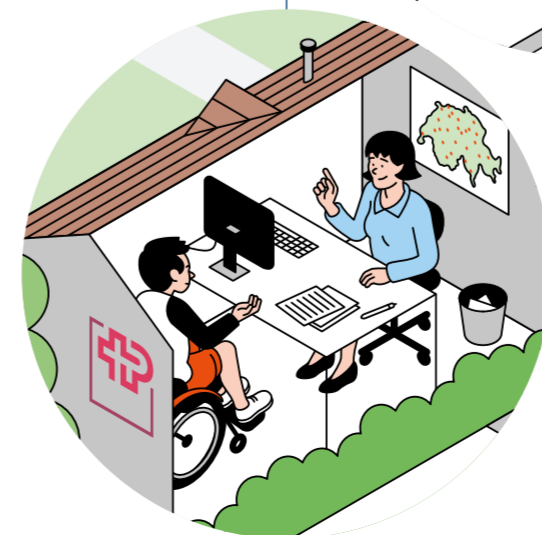
PARAHELP

ParaHelp fornisce su tutto il territorio svizzero consulenza, formazione e sostegno a persone con lesione midollare o sindromi similari di qualsiasi età. Insieme ai diretti interessati, ai loro familiari e ai loro caregiver ParaHelp elabora soluzioni per la loro integrazione sociale e una vita possibilmente autodeterminata, sia che essa si svolga a casa, in un appartamento condiviso oppure presso una struttura esterna.
parahelp.ch



RICERCA SVIZZERA PER PARAPLEGICI

Impegnata in cooperazioni a livello nazionale e internazionale, la Ricerca svizzera per paraplegici conduce ricerche in materia di riabilitazione globale, in particolare in relazione all'interazione di fattori fisici, psichici e sociali nello sviluppo e nel superamento della disabilità.
paraplegie.ch/spf



ORTHOTEC

Orthotec consente a persone con lesione midollare e limitazioni simili di ottenere una maggiore libertà di movimento. Le sue prestazioni spaziano da una vasta offerta di carrozzine all'adattamento di automobili passando per ortesi personalizzate e calze da compressione su misura. Ma è di centrale importanza anche la fornitura di ausili per l'incontinenza e la quotidianità. Non da ultimo, Orthotec promuove lo sport in carrozzina ed è fornitrice ufficiale di Swiss Paralympic.
orthotec.ch



ACTIVE COMMUNICATION

Fornitrice leader di tecnologie assistive digitali, Active Communication offre soluzioni su misura nell'ambito degli ausili per la comunicazione, dell'adattamento di computer e postazioni di lavoro, nonché dei dispositivi per il controllo dell'ambiente. L'azienda con sede a Steinhausen (ZG) garantisce un'autodeterminazione e un coinvolgimento maggiori a persone di tutta la Svizzera e contribuisce in maniera determinante all'inclusione delle persone disabili.
activecommunication.ch



ASSOCIAZIONE SVIZZERA DEI PARAPLEGICI

Insieme ai suoi 27 gruppi carrozzella, l'organizzazione mantello delle persone para e tetraplegiche sostiene i propri membri in questioni di carattere sociale, politico e personale, impegnandosi per la loro inclusione nonché per una migliore qualità di vita. I suoi servizi comprendono la consulenza giuridica, offerte sportive in carrozzina e per il tempo libero, consulenze in fatto di costruzioni prive di barriere, nonché la consulenza vita.
spv.ch



CENTRO VISITATORI PARAFORUM: VI ASPETTIAMO CON PIACERE!

L'esposizione interattiva nel nostro centro visitatori a Nottwil vi permette di approfondire le vostre conoscenze sulla lesione midollare e di calarvi nella vita delle persone para e tetraplegiche. Iniziano inoltre nel ParaForum anche le nostre visite guidate, perfette per lanciare un inimitabile sguardo dietro le quinte della riabilitazione globale di persone mielose nel Centro svizzero per paraplegici.
paraforum.ch

SOTTOSCRIVETE UN'AFFILIAZIONE

I membri dell'Unione dei sostenitori della Fondazione svizzera per paraplegici ottengono 250 000 franchi se a seguito di un incidente subiscono una para o tetraplegia che implichi una dipendenza permanente dalla sedia a rotelle. L'erogazione del sussidio avviene in tutto il mondo e indipendentemente da altre prestazioni assicurative, dal luogo di infortunio e di cura.
paraplegie.ch/diventare-membro

GRAZIE PER LA DONAZIONE

In Svizzera, un giorno sì e uno no, un infortunio causa una lesione midollare. La vostra donazione aiuta le persone mielose. In modo diretto, rapido e immediato. Potete sostenere un progetto specifico oppure farci pervenire una donazione generica, che verrà impiegata laddove vi è più urgenza.
paraplegie.ch/donazioni



CAMPUS NOTTWIL