



SCHWEIZER PARAPLEGIKER-GRUPPE

Wir begleiten Menschen mit Querschnittlähmung. Ein Leben lang.

Die Schweizer Paraplegiker-Gruppe bietet auf dem Campus Nottwil und schweizweit ein einzigartiges Leistungsnetz für die ganzheitliche Rehabilitation von Menschen mit Querschnittlähmung.

Zu unserer Gruppe gehören die Schweizer Paraplegiker-Stiftung mit ihren sieben Gruppengesellschaften und zwei nahestehende Organisationen. Unsere gemeinsame Vision ist eine Welt, in der Menschen mit Querschnittlähmung ein selbstbestimmtes Leben bei bestmöglicher Gesundheit führen.

Schweizer Paraplegiker-Stiftung
Gönner-Vereinigung
Guido A. Zäch Strasse 6
6207 Nottwil
T +41 41 939 62 62
sps@paraplegie.ch
paraplegie.ch



BESUCHERZENTRUM PARAFORUM: WIR FREUEN UNS AUF SIE!

In unserem Besucherzentrum in Nottwil erfahren Sie in einer interaktiven Ausstellung viel Wissenswertes zum Thema Querschnittlähmung und erleben einen spannenden Perspektivenwechsel. Zudem starten im ParaForum unsere geführten Rundgänge, die einen einmaligen Einblick in die ganzheitliche Rehabilitation von Querschnittgelähmten im Schweizer Paraplegiker-Zentrum vermitteln.

paraforum.ch

SCHWEIZER PARAPLEGIKER-STIFTUNG

Eines der grössten gemeinnützigen Solidarwerke der Schweiz, 1975 von Dr. med. Guido A. Zäch gegründet, bietet zusammen mit seinen Gruppengesellschaften ein ganzheitliches Leistungsnetz für querschnittgelähmte Menschen. Die Verknüpfung umfassender Dienstleistungen von der Unfallstelle über die medizinische Versorgung, Rehabilitation bis zur lebenslangen Begleitung und Beratung ist weltweit einzigartig.

paraplegie.ch

GÖNNER-VEREINIGUNG DER SCHWEIZER PARAPLEGIKER-STIFTUNG

Über 1,9 Millionen Menschen sind Mitglieder bei der Gönner-Vereinigung der Schweizer Paraplegiker-Stiftung. Ihre Mitgliederbeiträge sowie Spenden und Zuwendungen bilden die finanzielle Basis des Solidarwerks.

paraplegie.ch/gv

SCHWEIZER PARAPLEGIKER-ZENTRUM

Die Spezialklinik stellt die Erstversorgung, Akutbehandlung, ganzheitliche Rehabilitation und lebenslange Begleitung von Menschen mit Querschnittlähmung und querschnittähnlichen Syndromen sicher. Weitere Schwerpunkte bilden die umfassende Behandlung von Rückenleiden und Schmerzen aller Art sowie die Entwöhnung von der Beatmungsmaschine in komplexen medizinischen Situationen.

spz.ch



SIRMED

Das Schweizer Institut für Rettungsmedizin SIRMED gehört zu den führenden Anbietern bei Ausbildungen in den Bereichen Erste Hilfe sowie Notfall- und Rettungsmedizin. In Nottwil betreibt SIRMED modernste Ausbildungs- und Simulationsräume.

sirmed.ch



HOTEL SEMPACHERSEE

Das Hotel Sempachersee bietet einzigartige Konferenz- und Veranstaltungsmöglichkeiten. Das Angebot umfasst 150 Gästezimmer, über 40 Seminarräume und mehrere Restaurants. Eine hindernisfreie Infrastruktur fördert die Begegnung zwischen Fussgängerinnen und Fussgängern sowie Rollstuhlfahrenden.

hotelsempachersee.ch

SCHWEIZER PARAPLEGIKER-VEREINIGUNG

Der nationale Dachverband der Querschnittgelähmten setzt sich mit seinen 27 Rollstuhlclubs für gesellschaftliche, soziale, politische und persönliche Belange seiner Mitglieder ein und engagiert sich für die Inklusion sowie die Verbesserung der Lebensqualität von Betroffenen. Zum Leistungsangebot gehören das Institut für Rechtsberatung, Rollstuhlsport und Freizeit, das Zentrum für hindernisfreies Bauen und der Bereich Lebensberatung.

spv.ch

PARAHELP

ParaHelp berät, schult und unterstützt schweizweit Menschen jeden Alters mit einer Querschnittlähmung oder querschnittähnlichen Syndromen. Gemeinsam mit Betroffenen, ihren Angehörigen und Pflegenden erarbeitet ParaHelp Lösungen für die Integration in die Gesellschaft und ein möglichst selbstbestimmtes Leben – zu Hause, in Wohngemeinschaften oder in einer Pflegeeinrichtung.

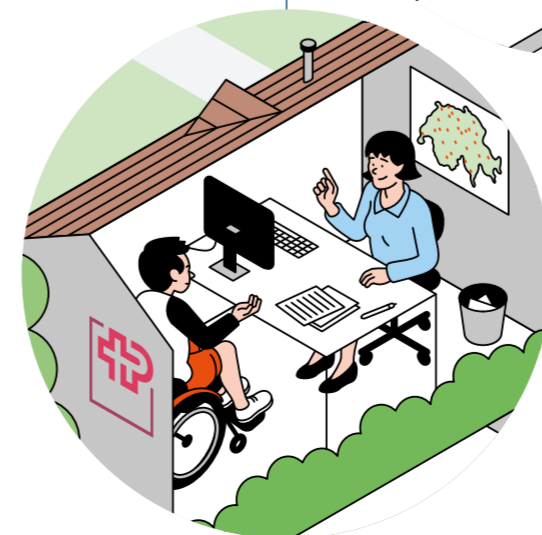
parahelp.ch



SCHWEIZER PARAPLEGIKER-FORSCHUNG

Die Schweizer Paraplegiker-Forschung betreibt ganzheitliche Rehabilitationsforschung zum Zusammenspiel körperlicher, psychischer und sozialer Faktoren bei der Entwicklung und Überwindung von Behinderung. Sie kooperiert national und international.

paraplegiker-forschung.ch



ORTHOTEC

Orthotec ermöglicht mehr Bewegungsfreiheit für Menschen mit Querschnittlähmung und ähnlichen Einschränkungen. Die Leistungen reichen vom passenden Rollstuhl über das umgebaute Auto bis zur individuellen Orthese und zum massgeschneiderten Stützstrumpf. Zentral ist auch die Versorgung mit Kontinenz- und Alltagshilfen. Zudem fördert Orthotec den Rollstuhlsport und ist offizielle Ausrüsterin von Swiss Paralympic.

orthotec.ch



ACTIVE COMMUNICATION

Die führende Anbieterin von digitalen assistiven Technologien bietet massgeschneiderte Lösungen in den Bereichen Kommunikationshilfen, Computer- und Arbeitsplatzanpassungen sowie Umfeldsteuerungen. Damit sorgt Active Communication mit Sitz in Steinhausen (ZG) in der ganzen Schweiz für mehr Selbstbestimmung und Partizipation und leistet einen wichtigen Beitrag für die Inklusion von Menschen mit Behinderung.

activecommunication.ch



WERDEN SIE MITGLIED

Mitglieder der Gönner-Vereinigung der Schweizer Paraplegiker-Stiftung erhalten 250 000 Franken, wenn sie nach einem Unfall querschnittgelähmt und dauerhaft auf den Rollstuhl angewiesen sind. Diese Auszahlung erfolgt weltweit und unabhängig von Versicherungsleistungen, Unfall- und Behandlungsort.

paraplegie.ch/mitglied-werden

DANKE FÜR IHRE SPENDE

Jeden zweiten Tag erleidet in der Schweiz eine Person eine Querschnittlähmung. Ihre Spende hilft Betroffenen direkt, schnell und unkompliziert. Sie können ein bestimmtes Projekt unterstützen oder uns eine allgemeine Spende zukommen lassen, die dort eingesetzt wird, wo der Bedarf am dringendsten ist.

paraplegie.ch/spenden



CAMPUS NOTTWIL