



we integrate. active.



Infrarot Fernbedienung programmieren

Anleitung TD Snap auf
einem TobiiDynavox I-Serie





we integrate. active.

Inhaltsverzeichnis

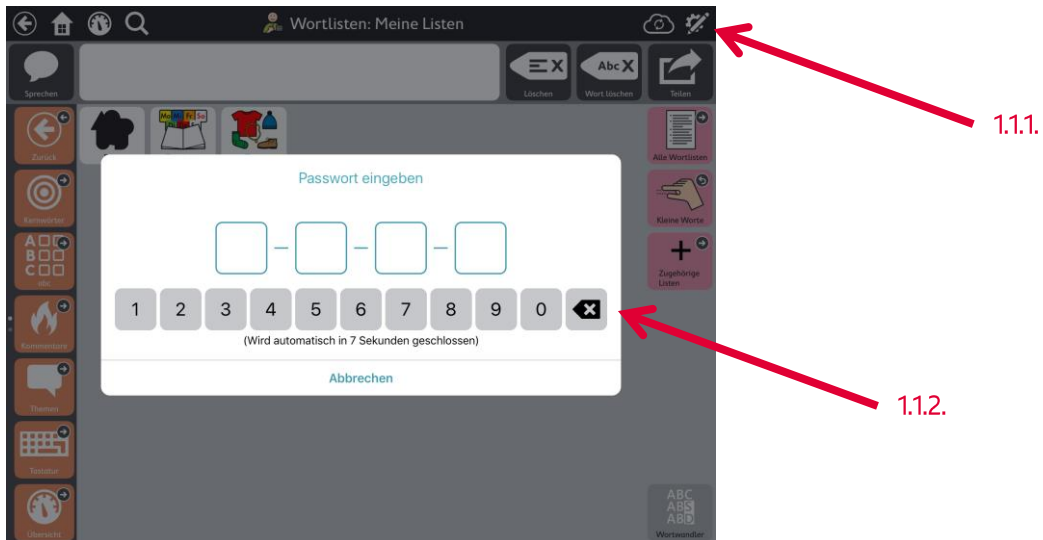
1.	Bearbeitungsmodus	3
2.	Taste bearbeiten.....	4
3.	Neue Seite erstellen und verknüpfen.....	6
4.	Taste bearbeiten und mit IR Code belegen (Infrarot Signal).....	8



we integrate. active.

1. Bearbeitungsmodus

1.1. Bearbeitungsmodus aktivieren

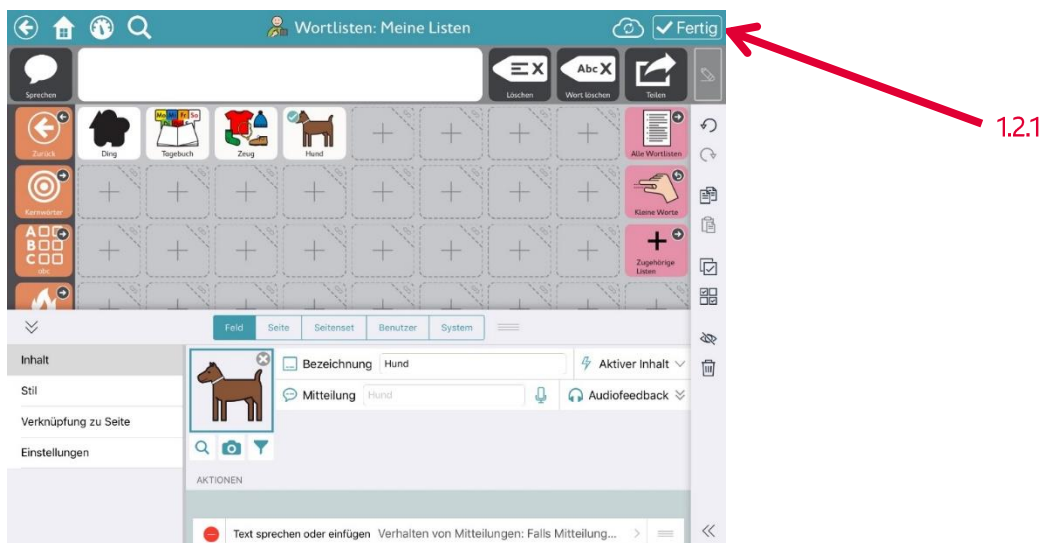


1.1.1. Zahnrad wählen

1.1.2. eventuell 4-stelliges Passwort eingeben

1.2. nun gewünschte Änderungen vornehmen

1.2.1. Bearbeitungsmodus mit Klick auf «Fertig» deaktivieren





we integrate. active.

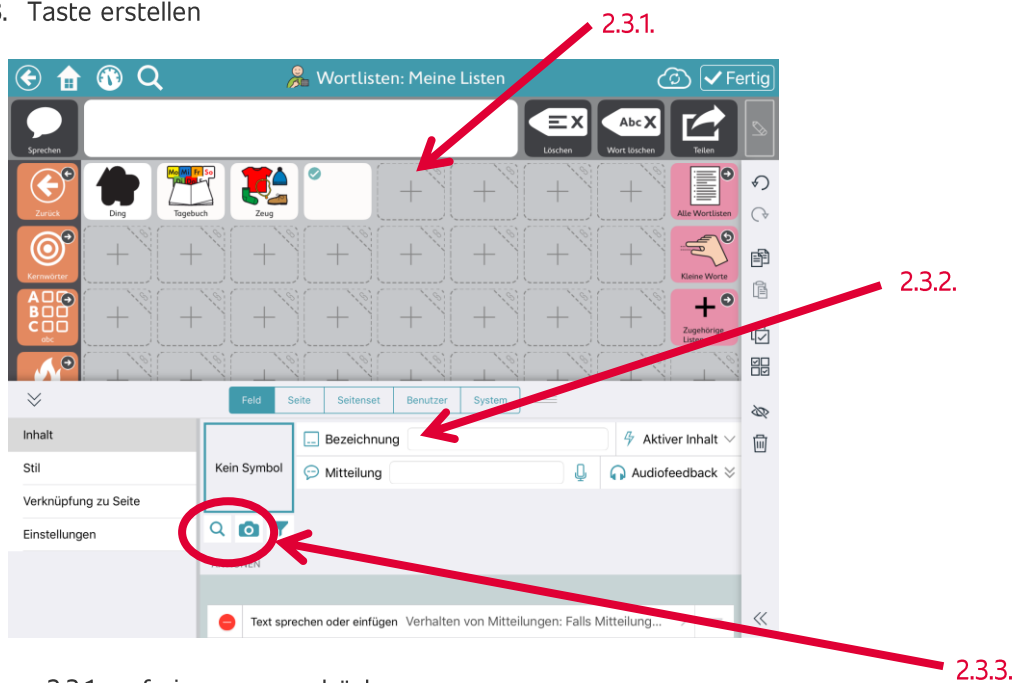
Idealerweise wird erst eine neue Seite angelegt mit wenigen grossen Feldern, um die Fernbedienung auf das TD Snap zu übertragen

2. Taste bearbeiten

2.1. Zur Seite navigieren, auf welcher das Feld eingefügt werden soll

2.2. Bearbeitungsmodus aktivieren (siehe Abschnitt 1.1.)

2.3. Taste erstellen

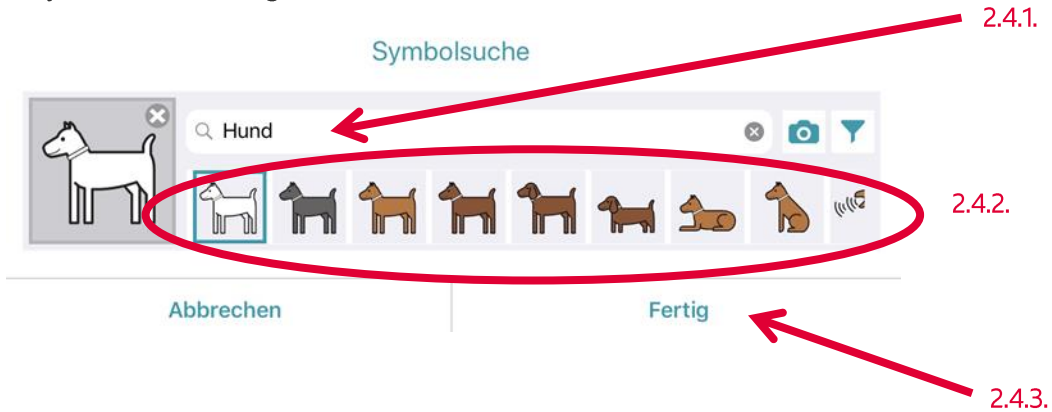


2.3.1. auf ein graues + drücken

2.3.2. Bezeichnung: Feldtext eingeben

2.3.3. Lupe: Symbol einfügen
Kamera: Foto einfügen

2.4. Symbol / Foto einfügen



2.4.1. Suchtext ändern

2.4.2. Symbol wählen

2.4.3. Fertig: Symbol bestätigen

Alternativ:

- Kamera
- von der Kamera: jetzt ein Foto machen (Fotos werden nicht auf dem Gerät gespeichert)
 - aus Bildarchiv: Zugriff auf Bilder- und Dokumentenordner (gespeicherte Bilder auf dem Gerät)

2.5 Fahren sie mit dem Punkt 3.2. fort, ohne den Bearbeitungsmodus zu verlassen.

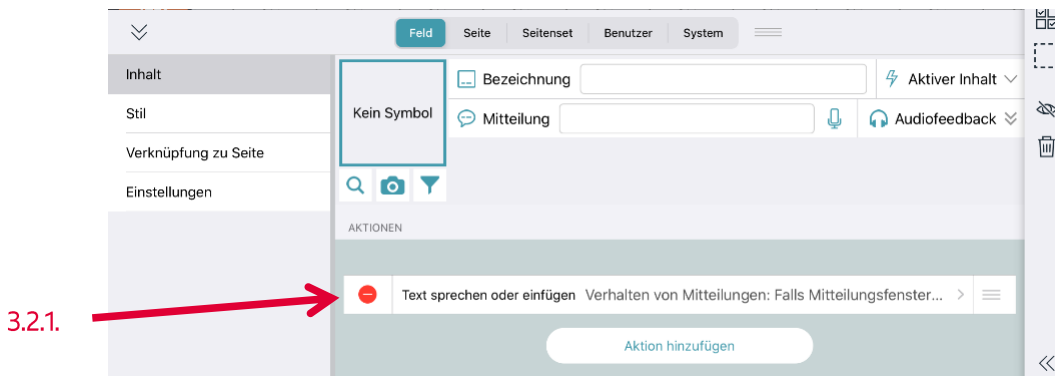


we integrate. active.

3. Neue Seite erstellen und verknüpfen

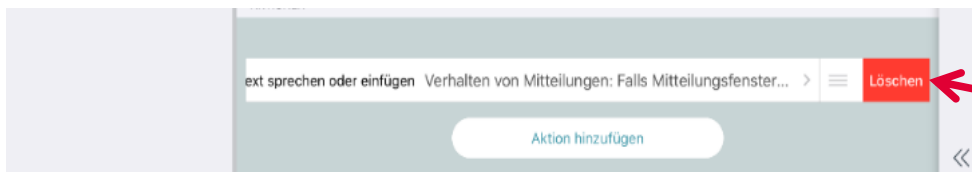
3.1. Auf ein graues Plus Klicken, um die Taste zu bearbeiten (Vergleiche 2.3.1.)

3.2. Aktion «Text sprechen oder einfügen» löschen



3.2.1.

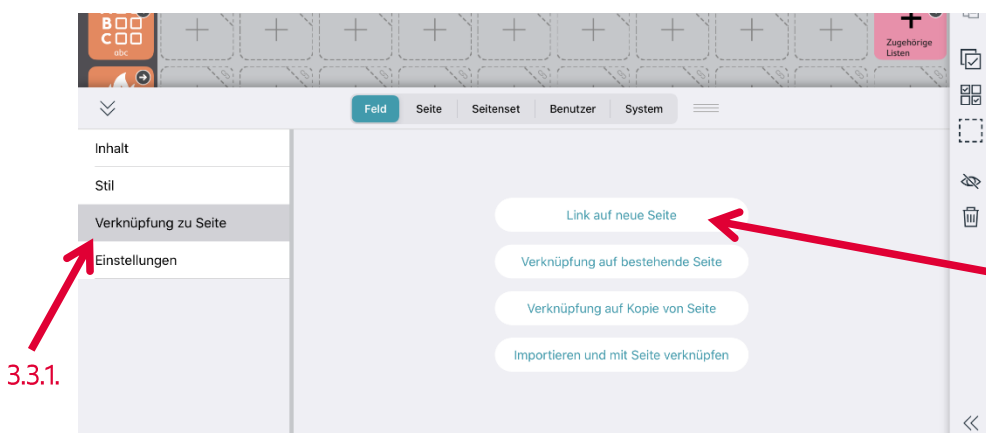
3.2.1. Auf rotes Minus drücken



3.2.2.

3.2.2. «Löschen» drücken

3.3. Mit neuer Seite verknüpfen



3.3.1.

3.3.1. Rechts «Verknüpfung zur Seite» wählen

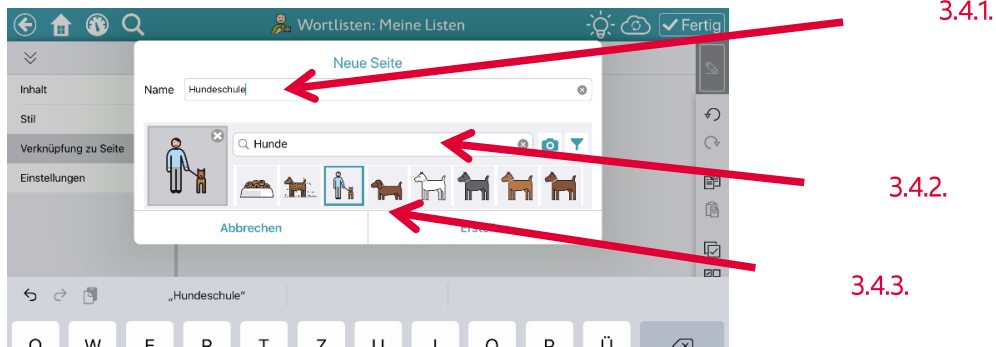
3.3.2.

3.3.2. «Link auf neue Seite» drücken



we integrate. active.

3.4. Seite benennen



3.4.1. Name der neuen Seite eingeben

3.4.2. gegebenenfalls Suchtext ändern und Symbol wählen

3.4.3. Erstellen: Eingaben bestätigen

3.4.4. Auf erstelltes Feld doppelklicken, die Seite öffnet sich

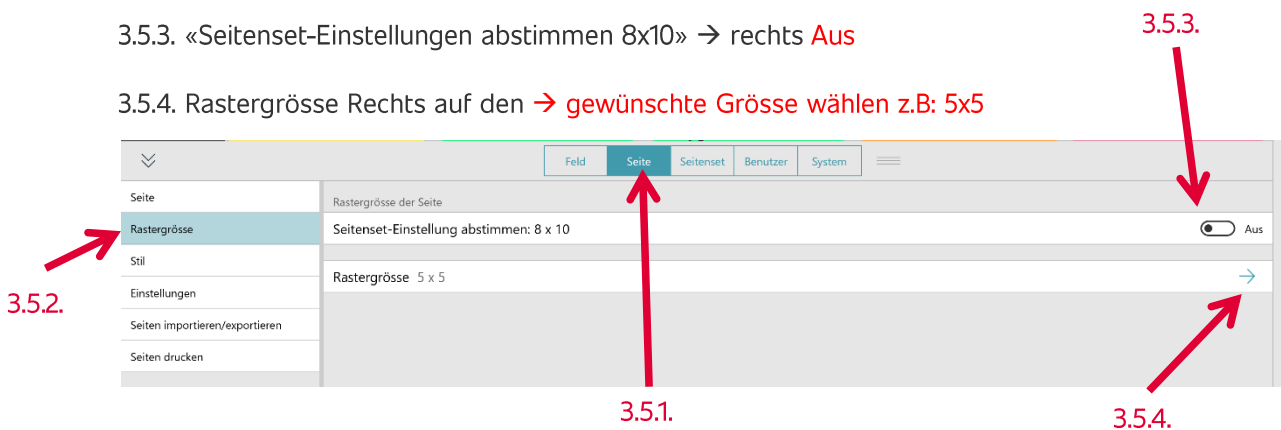
3.5. Rastergröße anpassen

3.5.1. Im Bearbeitungsfenster oben in der Mitte auf «Seite» tippen.

3.5.2. Rechts «Rastergröße» wählen

3.5.3. «Seitenset-Einstellungen abstimmen 8x10» → rechts **Aus**

3.5.4. Rastergröße Rechts auf den → gewünschte Größe wählen z.B: 5x5



3.6. mit Klick auf «Fertig» Bearbeitungsmodus deaktivieren





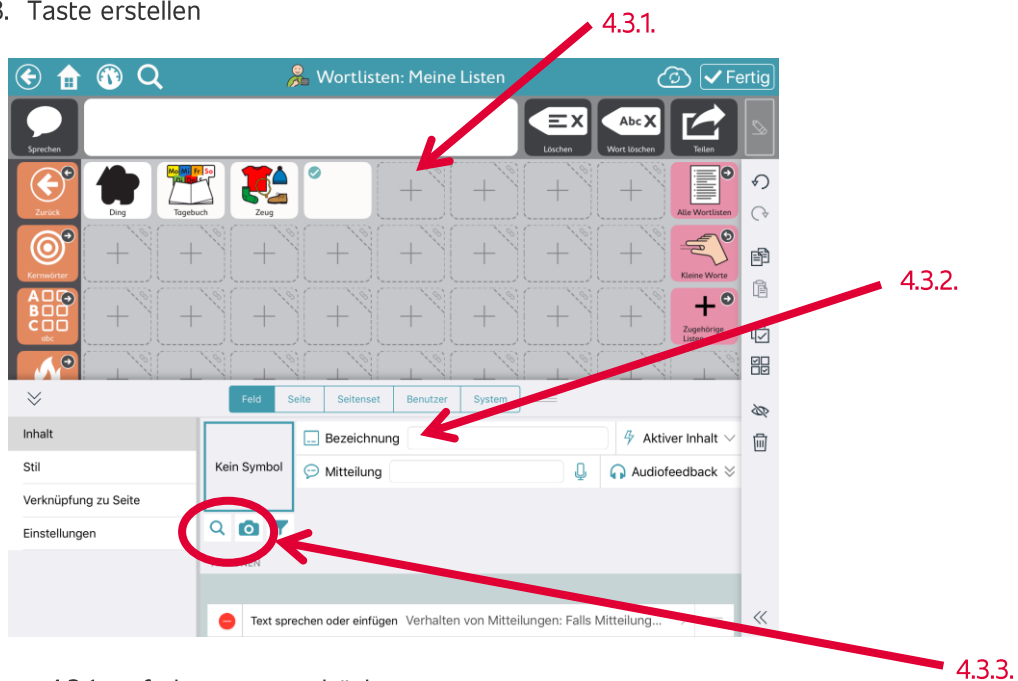
we integrate. active.

4. Taste bearbeiten und mit IR-Code belegen (Infrarot Signal)

4.1. Zur Seite navigieren, auf welcher das Feld eingefügt werden soll

4.2. Bearbeitungsmodus aktivieren (siehe Abschnitt 1.1.)

4.3. Taste erstellen



4.3.1. auf ein graues + drücken

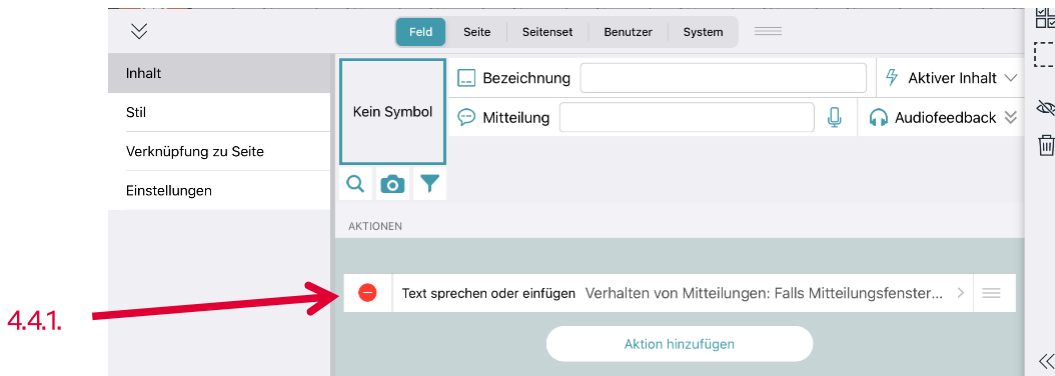
4.3.2. Bezeichnung: Feldtext eingeben

4.3.3. Lupe: Symbol einfügen
Kamera: Foto einfügen



we integrate. active.

4.4. Aktion «Text sprechen oder einfügen» löschen



4.4.1. Auf rotes Minus drücken



4.4.2. «Löschen» drücken

4.5. Aktion «IR-Signal senden» hinzufügen

4.5.1. «Aktion hinzufügen» auswählen

4.5.2. «IR-Signal senden» auswählen





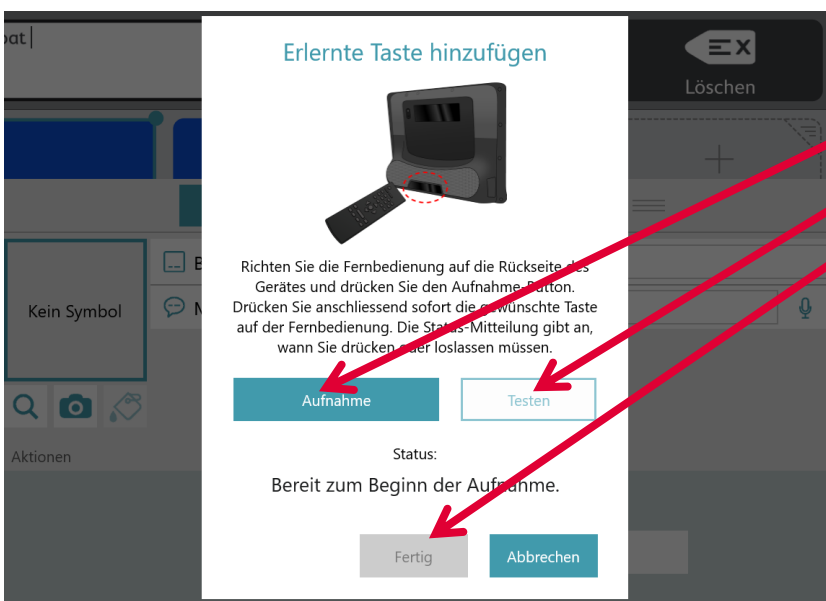
we integrate. active.

5. IR-Signal einlesen

5.1.1. «Aufnahme» auswählen, befolgen sie dazu die Anweisungen auf dem Display

5.1.2. Funktion testen

5.1.3. Fertig

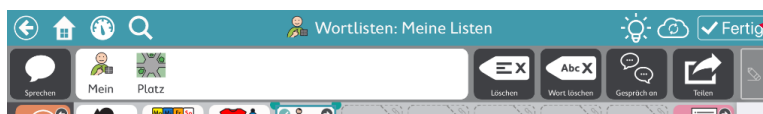


4.6.1

4.6.2

4.6.3

5.2. mit Klick auf «Fertig» Bearbeitungsmodus deaktivieren



4.7.

Schritt 4.3 – 4.7 nun für jede Taste der Fernbedienung wiederholen. Diese nicht einfach nebeneinander anordnen, sondern möglichst intuitiv (siehe Bild auf Seite 1 oder unten)

Einzelne Tasten und Funktionen nun testen, ob sie funktionieren und allenfalls noch etwas optimiert, werden können.

Viel Spass beim Spielen.

