

Feuille d'exercices pour les élèves

Découvrir la paralysie médullaire

Discussion en classe

- En petits groupes de 3 à 4 personnes, discutez le sujet « handicap, être handicapé-e » et notez les conclusions par rapport à la vie sociale et professionnelle d'une personne touchée. Les questions ci-dessous peuvent aider. Puis, discussion en classe.
 - Est-ce que je connais quelqu'un qui a un handicap ?
 - Qu'est-ce qui me vient à l'esprit dans ce cas concret ?
 - Quand est-ce que je suis en contact avec le sujet « handicap » dans mon quotidien ?
 - Y-t-il différents types de « handicap » ? Lesquels ?
- Comment est-ce que je perçois mon corps ?
 - Qu'est-ce qui se passe quand cette perception change ?
 - Quelle est l'importance de mon corps pour moi ?
- Qu'est-ce que je sais à propos de la paralysie médullaire ? Citez 2 à 3 points.
- Qu'est-ce qu'une paralysie médullaire ?
 - Quelles sont les conséquences d'une paralysie médullaire ?
 - Quelles sont les causes d'une paralysie médullaire ?
- Si vous aviez une paralysie médullaire :
 - Quelles sont les activités du quotidien que vous ne pourriez plus faire comme maintenant ? Quels sont les problèmes que vous rencontreriez ?
 - Qu'est-ce qui changerait à l'école ? Quoi ?
 - Quel métier souhaitez-vous exercer plus tard ? Serait-ce toujours possible ?
 - Faudrait-il changer le domicile pour y vivre en fauteuil roulant ?
 - À ton avis, qu'est-ce qui changerait au niveau des amitiés ?

Questions au sujet du film « Jour pour jour »

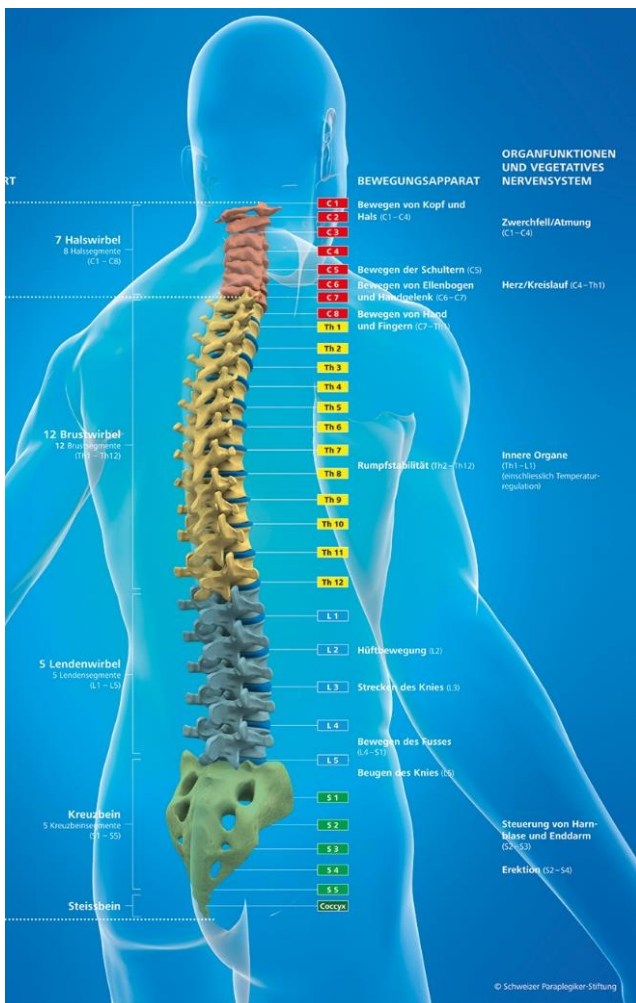
Regardez le film et remplissez le tableau.

	Ilaria	Rolland	Samuel
Cause de la paralysie médullaire			
Réaction de l'environnement			
Courage/motivation			
Défis au quotidien			
Situation professionnelle			
Prestations du CSP			

Tâches

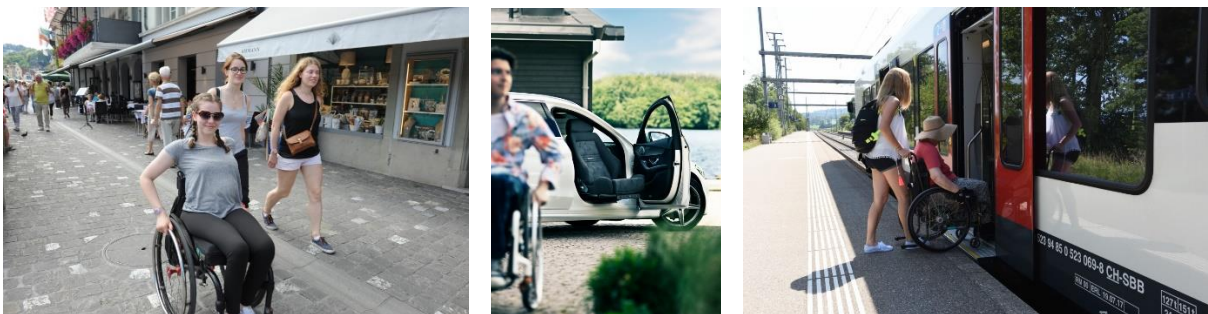
Donnez une définition de la paralysie médullaire

Expliquez la différence entre la paraplégie et la tétraplégie à l'aide de l'illustration à gauche.



Notez une journée type : comment changera-t-elle si vous aviez une paralysie médullaire ?

**Si vous étiez en fauteuil roulant, comment vous rendriez-vous à Nottwil ?
À quoi faut-il faire attention, que faut-il organiser pour être à l'heure à Nottwil ?**



Combien de transferts (p. ex. du lit dans le fauteuil roulant) une personne blessée médullaire doit-elle environ jusqu'à ce qu'elle quitte la maison le matin ?

Combien de temps une personne tétraplégique met-elle en moyenne pour s'habiller toute seule ?

En règle générale, combien de temps dure la première rééducation pour une personne paraplégique et tétraplégique au Centre suisse des paraplégiques à Nottwil ?

Texte à trous :

Paralysie médullaire

On parle de paralysie médullaire lorsque _____ a été endommagée et qu'il y a des paralysies par la suite. Subir une paralysie médullaire est probablement l'un des plus durs coups du destin que l'on peut imaginer. On distingue deux types principaux de paralysie médullaire :

_____. La paraplégie est la conséquence d'une lésion de la moelle épinière au niveau de la colonne vertébrale thoracique ou lombaire avec une paralysie du tronc et des jambes. En règle générale, les paraplégiques sont très autonomes au niveau des activités du quotidien étant donné qu'ils peuvent utiliser leurs _____.

La tétraplégie est la conséquence d'une lésion de la moelle épinière au niveau de la colonne vertébrale cervicale. La fonction des bras est aussi touchée. Pour se déplacer au quotidien, une personne blessée médullaire a besoin

_____. La mobilité est un facteur important pour les personnes en fauteuil roulant. Des garages spécialisés transforment la voiture de sorte que la personne puisse accélérer et freiner la voiture par les mains au lieu des pieds.

_____ signifie rester mobile.

Mais les personnes paralysées médullaires doivent parfois faire face à de nombreuses complications. Si la peau est mise sous pression pendant longtemps ou une forte pression, cela s'appelle

_____ ou _____ en jargon médical. La régulation du tonus musculaire est très complexe.

Le cerveau et la moelle épinière commandent ensemble les mouvements. Les personnes ayant une paralysie médullaire ont souvent affaire à _____.

On distingue alors entre la _____ et la _____. Cela dépend si les muscles de flexion ou d'extension sont touchés.