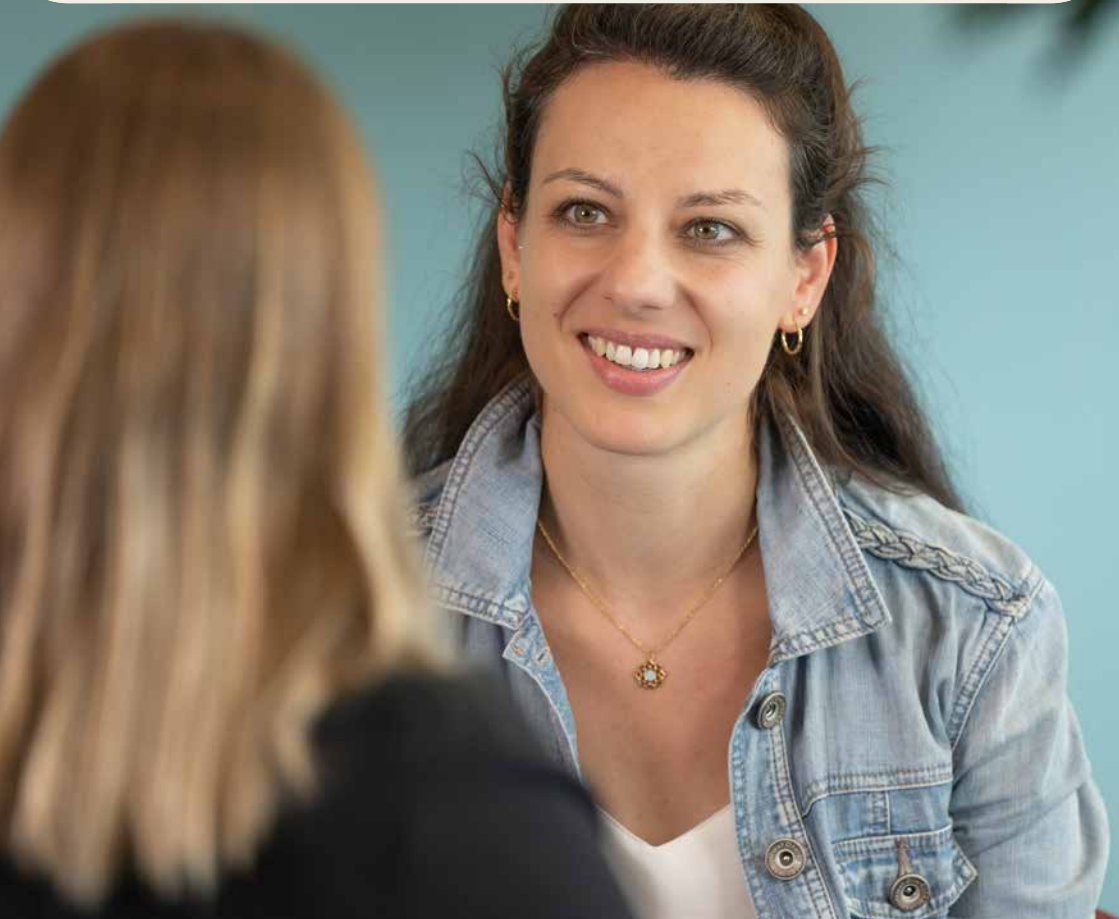




Schweizer
Paraplegiker
Zentrum

Dipl. Sozialarbeiter*in FH, BSc in Sozialer Arbeit

Als Sozialarbeiter*in im Schweizer Paraplegiker-Zentrum erarbeitest du gemeinsam mit den Betroffenen und ihren Angehörigen individuelle Lösungen, die zu ihrer persönlichen Situation passen und ihnen ein möglichst eigenständiges Leben ermöglichen. Dazu arbeitest du eng mit internen und externen Fachstellen zusammen.



Dipl. Sozialarbeiter*in FH, BSc in Sozialer Arbeit

Ausbildung & Aufgaben:

- Unterstützung in veränderten Alltags- und Übergangssituationen
- Sicherstellung von Leistungsansprüchen aus allen Versicherungsbereichen und Begleitung bei Gesprächen mit Versicherungsvertretern
- Abklärung finanzieller Beiträge z. B. für Hilfsmittel, Wohnungsanpassungen
- Unterstützung bei rechtlichen Fragestellungen, z. B. Familien-, Arbeits- sowie Mietrecht
- Unterstützung bei der Suche nach privaten oder betreuten Wohnsituationen
- Koordination mit Pflegeorganisationen und Beratungsstellen für die nachstationäre Betreuung und Pflege

Anforderungen:

- Berufs-, Fach- oder gymnasiale Maturität
- Mind. 1 Jahr Berufserfahrung, wovon mindestens 3 Monate im Sozial-, Gesundheits-, Erziehungs- oder Bildungsbereich
- Absolviertes Zulassungsverfahren der Weiterbildungsinstitution sowie
- Ausgeprägte Kontaktfreude und Kommunikationsfähigkeit
- Einfühlungsvermögen
- Gute Beobachtungsgabe
- Verantwortungsbewusstsein
- Organisations- und Planungsgeschick
- Selbstständige Arbeitsweise
- Verantwortungsbewusstsein

Lernorte:

Studium einer Hochschule für Soziale Arbeit. Die obligatorische Praxisausbildung während dem Studium kannst du im Schweizer Paraplegiker-Zentrum (SPZ) absolvieren.

Dauer:

3 Jahre Vollzeitstudium inklusive Praxis-einsatz von 1 Jahr (im 2. Ausbildungsjahr) oder 4,5–5 Jahre Teilzeitstudium (Praxis-einsatz im 3. Ausbildungsjahr).

Zukunft:

Nach Abschluss deiner Ausbildung hast du die Möglichkeit, dich intern im SPZ weiterzubilden oder extern, beispielsweise an der Hochschule Luzern. Du kannst auch einen Masterabschluss anstreben, etwa in Sozialer Arbeit oder in der systemischen Beratung.



[paraplegie.ch/
studierende](https://paraplegie.ch/studierende)

Auskunft & Kontakt

Silvia Lötscher
Leiterin Sozialberatung
T +41 939 58 23
silvia.loetscher@paraplegie.ch